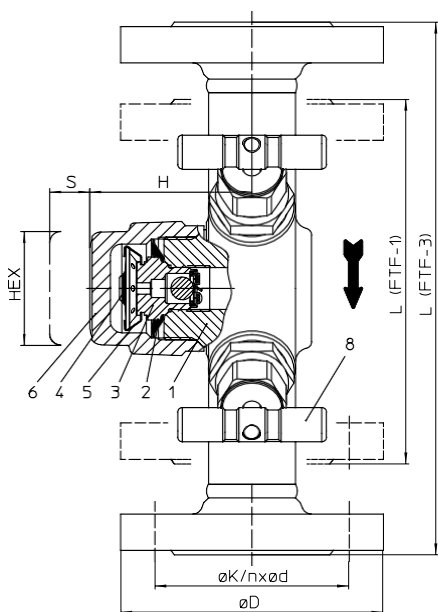
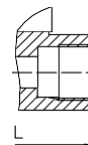
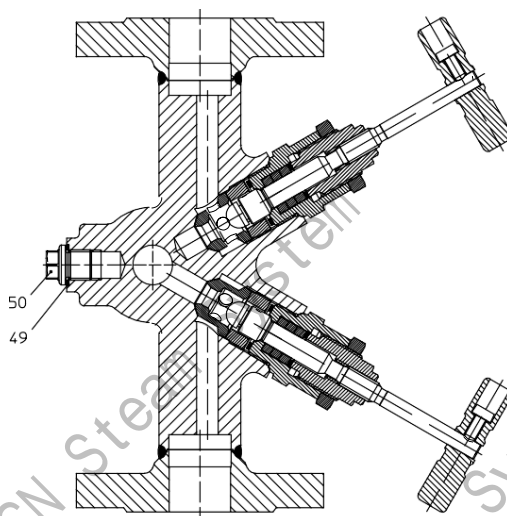
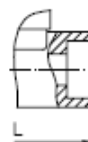
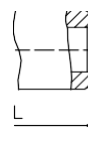


CONA[®]M All-in-one 61A

BR61A 一体式膜盒热静力疏水阀

 Fig 61A..1
 法兰连接

 Fig 61A..2
 螺纹连接

 Fig 61A..3
 承插焊连接

 Fig 61A..4
 对焊连接

型号	公称压力	材质	公称通径	工作压力	工作温度	允许的最大工作压差 ΔP_{MX}	控制器
45.61A	PN40	1.0460	DN15-25 / 1/2" - 1"	32 barg	250 °C	32 bar	R32
				22 barg	385 °C		
				14,5 barg	450 °C		
55.61A	PN40	1.4541	DN15-25 / 1/2" - 1"	32 barg	350 °C	32 bar	R32
				22 barg	400 °C		

连接类型

- 法兰连接1 (DIN 2635 或 DIN EN 1092-1)
- 螺纹连接2 (DIN EN 10226-1)
- 承插焊连接3 (DIN EN 12760)
- 对焊连接4 (EN ISO 9692 No. 1.3 和 1.5)

特点

- 内置无腐蚀, 防水锤恒温疏水阀
- 快速组装, 操作简便
- 集成止回保护
- 内置过滤器
- 水平安装过滤效果最好
- 优化设计, 便于快速安装
- 阀帽无垫圈密封, 维修方便
- 可在线更换控制器

安装位置

• 标准:	垂直安装	请在订货时指明
	水平安装 (右进)	
• 选项:	水平安装 (左进)	

选项

- 排污阀 (Pos.51)
- 球阀 (Pos.56)
- 波纹管截止阀 (Pos.8)

连接类型	法兰连接			螺纹连接承插焊连接			对焊连接		
	15	20	25	15	20	25	15	20	25
DN	15	20	25	15	20	25	15	20	25
NPS	1/2"	3/4"	1"	1/2"	3/4"	1"	1/2"	3/4"	1"

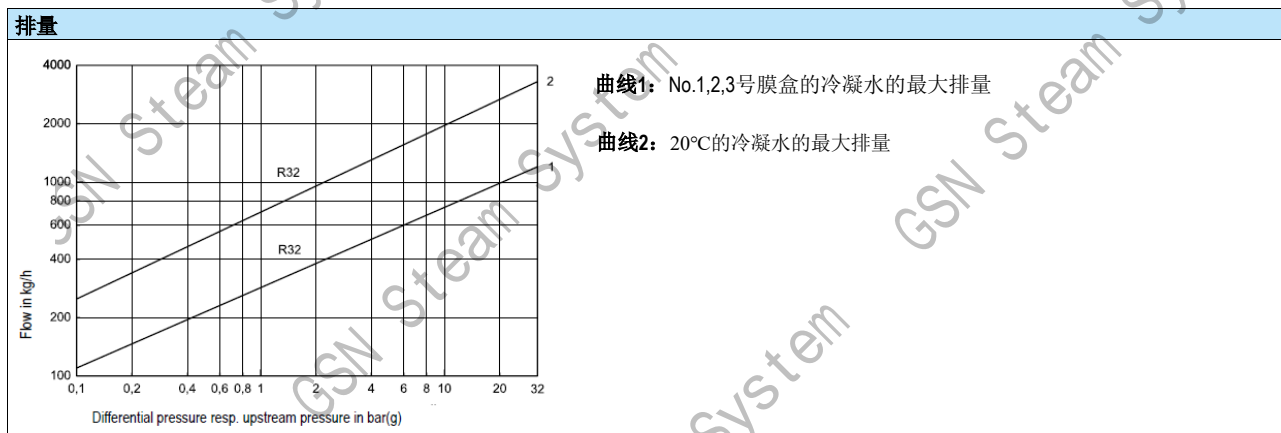
端面距离											
L	FTF-1	(mm)	150	150	160	150	150	230	160	160	160
	FTF-3	(mm)	210	210	230						

尺寸										
H	(mm)	70	70	70	70	70	70	70	70	70
S	(mm)	40	40	40	40	40	40	40	40	40
HEX	(mm)	50	50	50	50	50	50	50	50	50

重量											
Fig. 61A	FTF-1	(kg)	4,3	4,8	5,3	3,3	3,2	5,8	3,4	3,3	3,2
	FTF-3	(kg)	4,8	5,3	5,8						

部件表										
位号	Sp.p.	部件名称	Fig. 45.61A	Fig. 55.61A						
1		阀体	P250 GH, 1.0460	X6CrNiTi18-10, 1.4541						
2	x	过滤器	X5CrNi18-10, 1.4301							
3		阀座	X8CrNiS18-9, 1.4305							
4	x	膜盒 (隔膜/膜盒)	Hastelloy / X5CrNi18-10, 1.4301							
5	x	弹簧夹	X10CrNi18-8, 1.4310							
6	x	阀帽	P250 GH, 1.0460	X6CrNiTi18-10, 1.4541						
8	x	前后截止阀	X8CrNiS18-9, 1.4305							
49	x	密封圈	A4							
50	x	螺旋塞 (M14x1,5)	X6CrNiTi18-10, 1.4541							
51		排污阀	X8CrNiS18-9, 1.4305							
56		止回装置	GX5CrNiMo19-11-2, 1.4408							

x 备件



选项		
<p>排污阀</p>	<p>球阀 (16 bar, 210°C)</p>	<p>波纹管截止阀</p>